

## เกษตรกรตัวอย่างตามแนวพระราชดำริ (ด้านเกษตรผสมผสาน)

### 33. นายคม ดวงศร

#### ข้อมูลทั่วไป

นายคม ดวงศร (อายุ 70 ปี) เกษตรกรตัวอย่างตามแนวพระราชดำริด้านเกษตรผสมผสาน ตั้งอยู่ที่บ้านโคกอิฐ-โคกโน หมู่ที่ 2 ตำบลพร่อน อำเภอดงขี้เหล็ก จังหวัดนราธิวาส พิกัด : 48N E 168916 N 689240 มีสมาชิกในครัวเรือนจำนวน 6 ราย แรงงานภาคการเกษตร จำนวน 2 ราย รายได้ครัวเรือน 96,000 บาท/ปี จัดตั้งเป็นเกษตรกรตัวอย่างตามแนวพระราชดำรินปี พ.ศ. 2567

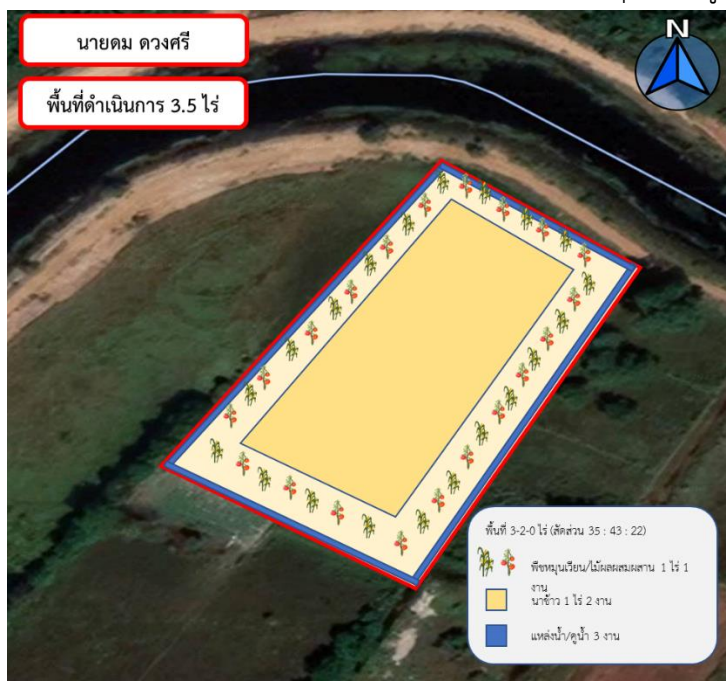


#### หลักการดำเนินชีวิตตามแนวพระราชดำริ

เดิมพื้นที่ปลูกข้าว ทำนาอย่างเดียว ได้เห็นแปลงเกษตรกรตัวอย่างในพื้นที่ที่ประสบความสำเร็จ จึงมีแนวคิดในการปรับเปลี่ยนพื้นที่ของตนเอง โดยได้เข้าไปดูแปลงเกษตรในพื้นที่ใกล้เคียง และปรึกษาเจ้าหน้าที่ของศูนย์ฯ จนได้มีแปลงเกษตรผสมผสานที่สามารถปลูกพืชผัก ไม้ผล ยังคงมีแปลงนาไว้ทำนาเพื่อบริโภคในครัวเรือน และมีแปลงอาหารสัตว์อีกด้วย ได้นำหลักปรัชญาของเศรษฐกิจพอเพียงมาประยุกต์ใช้ในชีวิตประจำวัน พออยู่พอกิน มีรายได้หลักจากการประกอบอาชีพเกษตรอย่างต่อเนื่อง ใช้ชีวิตอย่างมีความสุขโดยมีทุกอย่างอยู่รอบตัวเอง

#### กิจกรรมในแปลงเกษตร

ดำเนินกิจกรรมด้านเกษตรผสมผสานในพื้นที่จำนวน 3 ไร่ 2 งาน โดยแบ่งออกเป็น ด้านพืช ปลูกพืชผัก/ไม้ผลผสมผสาน จำนวน 1 ไร่ นาข้าว 1 ไร่ และด้านปศุสัตว์ ปลูกหญ้าอาหารสัตว์ 2 งาน



## องค์ความรู้ที่มี

1. มีองค์ความรู้เรื่องการปรับปรุงบำรุงดิน ได้เข้ารับการอบรมเรื่องการปรับปรุงบำรุงดิน รวมถึงได้รับสนับสนุนวัสดุปรับปรุงบำรุงดิน อาทิ ปูนขาว หินปูนฝุ่น โดโลไมท์ ปุ๋ยหมัก น้ำหมักชีวภาพ พืชปุ๋ยสด และสารเร่งพด.ต่างๆ จากศูนย์ศึกษาการพัฒนาพิกุลทองฯ

2. มีองค์ความรู้เรื่องการปลูกพืชผักไม้ผลผสมผสาน การปลูกพืชผักหมุนเวียน ได้เข้ารับการฝึกอบรมการจัดปรับปรุงบำรุงดินเพื่อปลูกพืชผัก พืชไร่ ไม้ผล การปรับปรุงดินบนพื้นที่ขุดยกร่อง การจัดการสวนไม้ผลครบวงจร และองค์ความรู้การจัดการโรคและแมลง การสังเกตอาการ และวิธีการจัดการโรค รวมถึงได้รับการสนับสนุนเมล็ดพันธุ์ผักและไม้ผล อาทิ พริกหยวก กระเจี๊ยบเขียว มะเขือเปราะ พริกชี้ ถั่วพู มะละกอ กัลฉ่าย มะพร้าว น้ำหอม มะม่วง และฝรั่ง จากศูนย์ศึกษาการพัฒนาพิกุลทองฯ อย่างต่อเนื่อง

3. มีองค์ความรู้และแนวคิดใหม่ๆ สามารถนำมาประยุกต์ใช้ภายในแปลงของตนเองได้ มีการพัฒนาพื้นที่ปรับเปลี่ยนรูปแบบในการทำเกษตรได้อย่างหลากหลายขึ้น จากการเข้าร่วมกิจกรรมศึกษาดูงานภายใต้โครงการพัฒนากระบวนการนำเสนอและประชาสัมพันธ์ ของเกษตรกรศูนย์เรียนรู้และเกษตรตัวอย่าง และได้รับความรู้ผ่านทางช่องทางสื่อออนไลน์ อาทิ YouTube SARA-D วิถีเกษตร กับศูนย์ศึกษาการพัฒนาพิกุลทองฯ รายการมาแฉแต่แลพิกุลทองฯ และจากเจ้าหน้าที่ศูนย์ศึกษาการพัฒนาพิกุลทองฯ

4. มีกิจกรรมด้านการปลูกพืชในรูปแบบเกษตรผสมผสาน ในพื้นที่อย่างต่อเนื่อง สามารถเป็นจุดเรียนรู้ดูงานของเกษตรกรในชุมชนได้